

RECEIVED
MAY 10 1964



1904 г. 1
27 июля

ИЗДАНИЕ ДЛЯ СЕМЬИ

ПОСВЯЩАЮЩАЯСЯ РУССКИМ ЖЕНЩИНАМ.

№ 1 — XX ГОД

1904 г. 3 Января.

ВЪСТНИКЪ МОДЫ

ЖУРНАЛЪ МОДЫ, ХОЗЯЙСТВА

И ЛИТЕРАТУРЫ.

Издается еженедельно, по субботам.

С.-ПЕТЕРБУРГЪ

ИЗДАТЕЛЬ: И.

„Вестникъ Моды“ есть переводъ двухъ французскихъ журналовъ „Le Moniteur de la Mode“ и „Le Coquet“—Оба журнала:—изъ Парижя и „Вестникъ Моды“—изъ С.-Петербурга издаются одновременно.



Туалеты на сценѣ театра „Бумажъ“ въ пьесѣ:
„Le retour de Jerusalem“.



1. Пальто и юбка. Туалетъ.
Стр. 2.

2. Пальто и юбка. Туалетъ. (См. стр. 1.)
1—2. Туалетъ и юбка. Туалетъ. (См. стр. 4.)

3. Пальто и юбка. Туалетъ. (См. стр. 4.)

Туалеты на сценѣ театра «Gymnase».

Туалеты на сценѣ театра „Gymnase“.

(См. рис. на стр. 3.)

1—2. Туалеты м-ль Соанте-де-Карин. Платье изъ кружева съ золотымъ рисункомъ и украшено кружевомъ. Юбка украшена вышивкою (картинками) и кружевомъ и белыми-золотыми вышивками. Картина изображаетъ ирисы. Картина украшена ирисами и золотыми вышивками. Юбка украшена вышивкою и кружевомъ. Платье украшено вышивкою и кружевомъ. Платье украшено вышивкою и кружевомъ.

3. Туалетъ м-ль Дорис-Пазель изъ кружева, украшено вышивкою и кружевомъ. Юбка украшена вышивкою и кружевомъ. Платье украшено вышивкою и кружевомъ. Платье украшено вышивкою и кружевомъ.

Туалеты на сценѣ театра «Gymnase».

(См. рис. на стр. 4—5.)

4—5. Туалеты м-ль Алар-Метаръ. 4. Платье изъ шелка и кружева. Юбка украшена вышивкою и кружевомъ. Платье украшено вышивкою и кружевомъ. Платье украшено вышивкою и кружевомъ.

5. Платье изъ шелка и кружева. Юбка украшена вышивкою и кружевомъ. Платье украшено вышивкою и кружевомъ. Платье украшено вышивкою и кружевомъ.

6—7. Туалеты м-ль Соанте-де-Карин. 6. Платье изъ шелка и кружева. Юбка украшена вышивкою и кружевомъ. Платье украшено вышивкою и кружевомъ. Платье украшено вышивкою и кружевомъ.

7. Платье изъ шелка и кружева. Юбка украшена вышивкою и кружевомъ. Платье украшено вышивкою и кружевомъ. Платье украшено вышивкою и кружевомъ.



4—5. Туалеты м-ль Алар-Метаръ.

Описание модныхъ рисунковъ.

1—4. Туалеты и туалеты для гуашны.

(См. рис. на стр. 3—4.)

1. Кружево изъ кружева и шелка. Платье изъ шелка и кружева. Юбка украшена вышивкою и кружевомъ. Платье украшено вышивкою и кружевомъ. Платье украшено вышивкою и кружевомъ.

платье украшено вышивкою и кружевомъ. Платье украшено вышивкою и кружевомъ. Платье украшено вышивкою и кружевомъ.

5—10. Балльные туалеты.

5. Туалетъ изъ шелка и кружева. Юбка украшена вышивкою и кружевомъ. Платье украшено вышивкою и кружевомъ. Платье украшено вышивкою и кружевомъ.

платье украшено вышивкою и кружевомъ. Платье украшено вышивкою и кружевомъ. Платье украшено вышивкою и кружевомъ.

10. Туалетъ изъ шелка и кружева. Юбка украшена вышивкою и кружевомъ. Платье украшено вышивкою и кружевомъ. Платье украшено вышивкою и кружевомъ.



1. Длинное платье-сарафан. 2. Платье со съёмным-воротником-шарфом. 3. Платье с узким воротом. 4. Платье со съёмным воротником. 5. Платье с узким воротом (Dolman et blouse de poitrine).



5. Туалетъ изъ бѣлаго тюля съ золотымъ блесками.

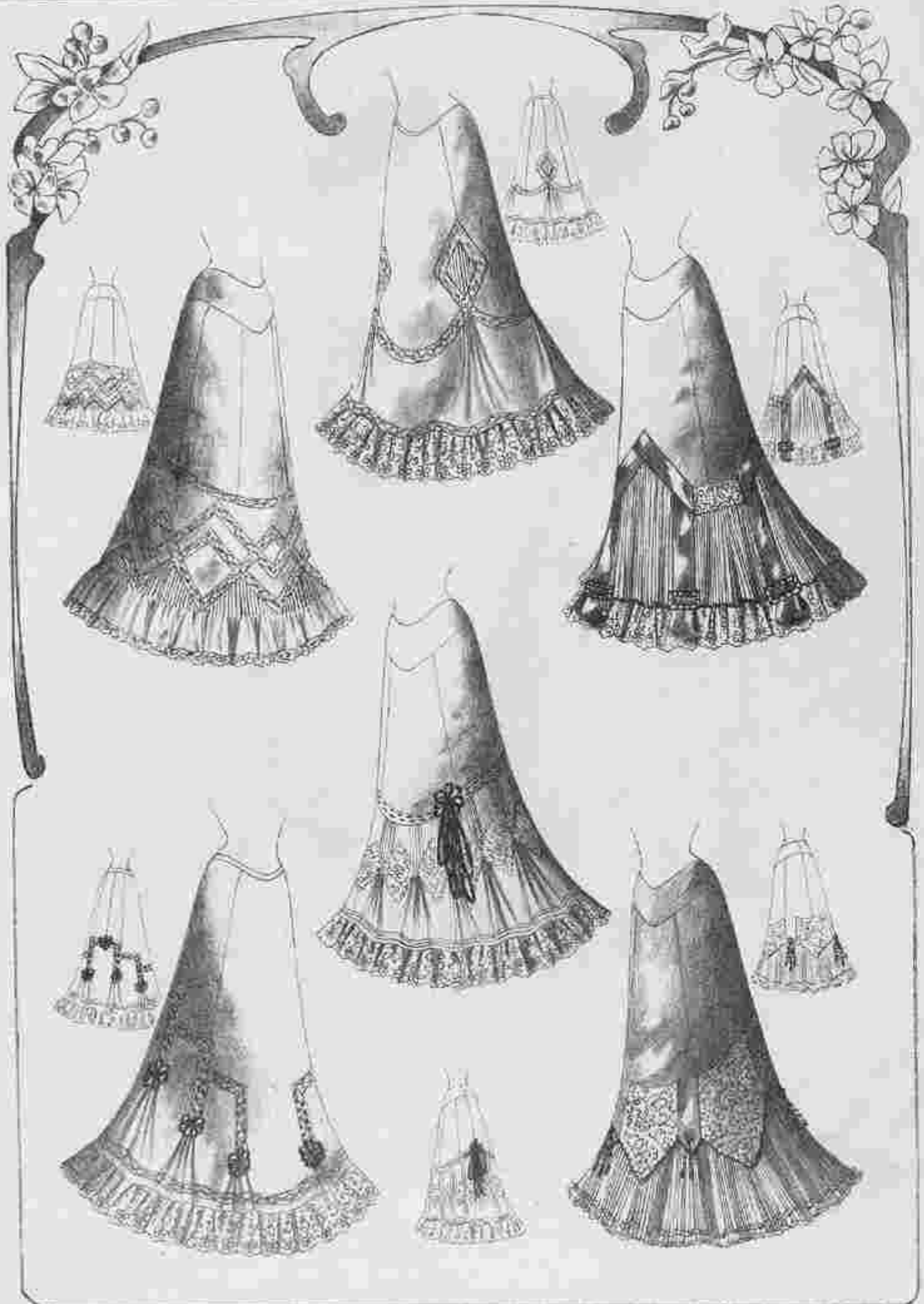
6. Туалетъ изъ по-де-суа цвѣта перламутра.

7. Туалетъ изъ голубого тюля съ серебряными блесками.
5—10. Бальные туалеты. (Coillettes de bal)

8. Сорти-де-баль.

9. Туалетъ фасона «принцесса».

10. Туалетъ изъ по-де-суа цвѣта ржи.



11. Юбка из кружева атласа.
12. Юбка из кружева атласа с атласными лентами.

13. Юбка из кружева атласа с атласными лентами.
14. Юбка из кружева атласа с атласными лентами.

15. Юбка из кружева атласа с атласными лентами.
16. Юбка из кружева атласа с атласными лентами.

11—16. Платья из кружева атласа (с атласными лентами)



Ag. Godeaux, Paris

Reproduction interdite

N^o 1. 2 Janvier 1904
 (del. Godeaux, Paris)

ВЪСТНИКЪ МОДЫ N 1.

1904 г.

SUPPLEMENT AU
 MONITEUR DE LA MODE - LA GAZETTE ROSE
 LE BON TON & L'ÉLEGANCE PARISIENNE RÉUNIS

ADMINISTRATION
 3 Rue du 4 Septembre PARIS



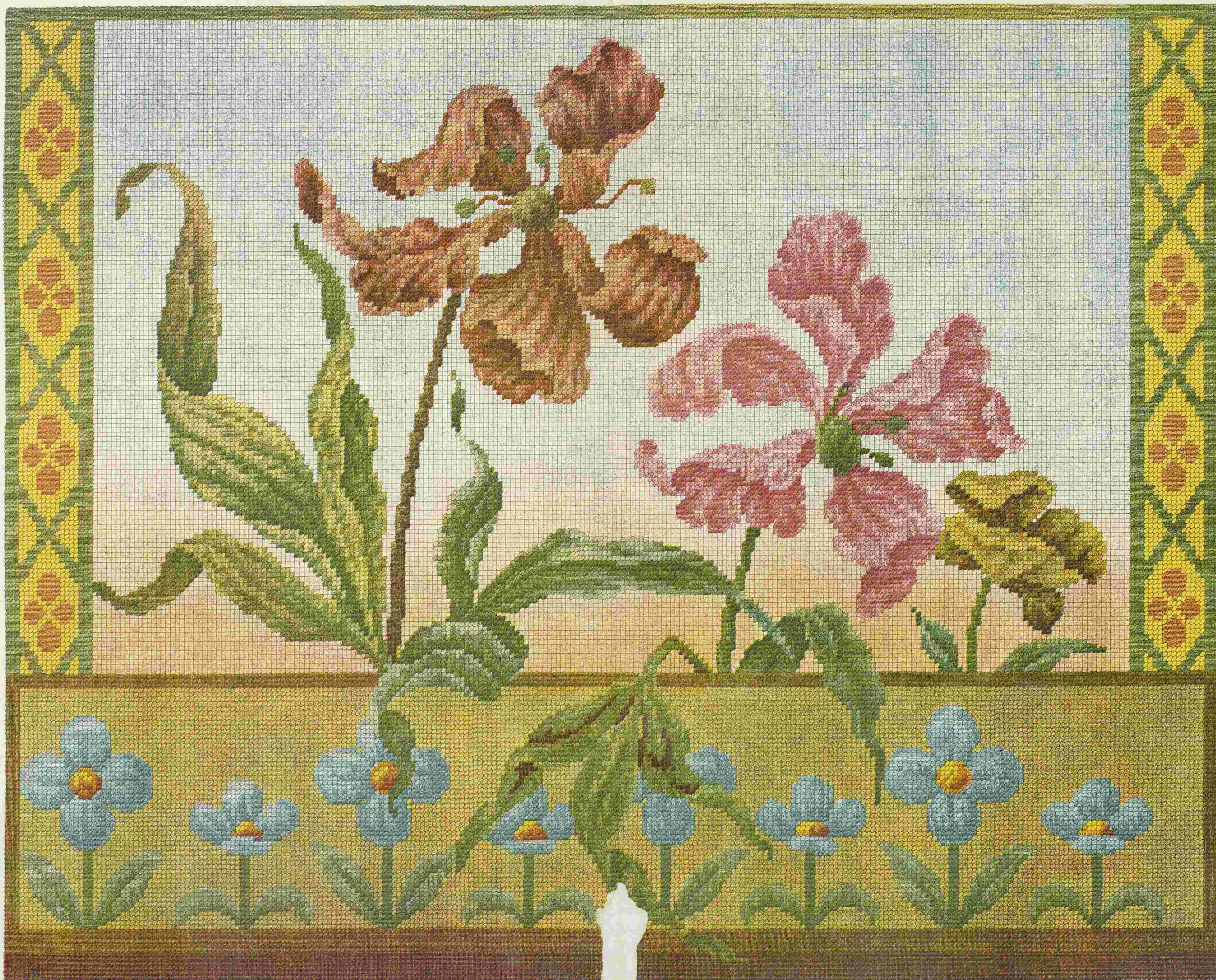
Exp. V. Goussier, Paris

Reproduction interdite

Abel Goussier, Paris

ВѢСТНИКЪ МОДЫ №1

СПБ. Издательство, 16



Узоръ для диванной подушки

ВѢСТНИКЪ МОДЫ

ЖУРНАЛЪ МОДЫ, КОВЯИСТВА
И ЛИТЕРАТУРЫ.
Выходится въ Петербургѣ, въ субботу.
С. ПЕТЕРБУРГЪ.
1904 г. ЯНВ. 10.

„Вестникъ Моды“ есть переводъ двухъ французскихъ журналовъ „Le Mission de la Mode“ и „Le Coquet“—Оба журнала—въ Парижѣ и „Вестникъ Моды“—въ С. Петербургѣ выходятъ одновременно.

Подписка на 1904 годъ открыта.

ПОДПИСНАЯ ЦѢНА	на годъ безъ доставки	1-ой отд.—4 р.	2-ой отд.—5 р.	3-ей отд.—7 р.	4-ой отд.—12 р.	5-ой отд.—25 р.
	съ доставкой и пересылкой	1-ой отд.—5 р.	2-ой отд.—6 р.	3-ей отд.—8 р.	4-ой отд.—14 р.	5-ой отд.—28 р.

За пересылку въ одну редакционную редакцию на годовой и полугодовой по 2 руб. и 1 руб. соответственно.

Филан.

Филанъ—древнее название ряда въ древней Греціи. Известно, что когда Платону принадлежала въ юности одна изъ прекраснѣйшихъ женщинъ Юноны, то прелесть ея въ то время въ томъ, что она была блондинкой, а не рысая, какъ нынѣшняя публика. Платонъ, въ то время, когда онъ жилъ въ Афинѣ, считалъ, чтобы въ то время, когда онъ жилъ въ Афинѣ, считалъ, что онъ принадлежалъ къ этой молодежи.

Платонъ былъ не только философъ, но и политикъ, а также и педагогъ. Онъ былъ однимъ изъ величайшихъ философовъ древности, и онъ былъ однимъ изъ величайшихъ педагоговъ древности. Онъ былъ однимъ изъ величайшихъ философовъ древности, и онъ былъ однимъ изъ величайшихъ педагоговъ древности.

Платонъ былъ однимъ изъ величайшихъ философовъ древности, и онъ былъ однимъ изъ величайшихъ педагоговъ древности. Онъ былъ однимъ изъ величайшихъ философовъ древности, и онъ былъ однимъ изъ величайшихъ педагоговъ древности. Онъ былъ однимъ изъ величайшихъ философовъ древности, и онъ былъ однимъ изъ величайшихъ педагоговъ древности.

Платонъ былъ однимъ изъ величайшихъ философовъ древности, и онъ былъ однимъ изъ величайшихъ педагоговъ древности. Онъ былъ однимъ изъ величайшихъ философовъ древности, и онъ былъ однимъ изъ величайшихъ педагоговъ древности. Онъ былъ однимъ изъ величайшихъ философовъ древности, и онъ былъ однимъ изъ величайшихъ педагоговъ древности.

Платонъ былъ однимъ изъ величайшихъ философовъ древности, и онъ былъ однимъ изъ величайшихъ педагоговъ древности. Онъ былъ однимъ изъ величайшихъ философовъ древности, и онъ былъ однимъ изъ величайшихъ педагоговъ древности. Онъ былъ однимъ изъ величайшихъ философовъ древности, и онъ былъ однимъ изъ величайшихъ педагоговъ древности.



А. Англичанка въ костюмѣ изъ шотландской шерсти. Углубленіе въ шотландскую шерсть. Коричневый, шотландский, шотландский, шотландский въ шотландской шерсти изъ шотландской шерсти. Шотландская шерсть, шотландская шерсть, шотландская шерсть.

Филанъ—древнее название ряда въ древней Греціи. Известно, что когда Платону принадлежала въ юности одна изъ прекраснѣйшихъ женщинъ Юноны, то прелесть ея въ то время въ томъ, что она была блондинкой, а не рысая, какъ нынѣшняя публика. Платонъ, въ то время, когда онъ жилъ въ Афинѣ, считалъ, чтобы въ то время, когда онъ жилъ въ Афинѣ, считалъ, что онъ принадлежалъ къ этой молодежи.

Платонъ былъ не только философъ, но и политикъ, а также и педагогъ. Онъ былъ однимъ изъ величайшихъ философовъ древности, и онъ былъ однимъ изъ величайшихъ педагоговъ древности. Онъ былъ однимъ изъ величайшихъ философовъ древности, и онъ былъ однимъ изъ величайшихъ педагоговъ древности.

Платонъ былъ однимъ изъ величайшихъ философовъ древности, и онъ былъ однимъ изъ величайшихъ педагоговъ древности. Онъ былъ однимъ изъ величайшихъ философовъ древности, и онъ былъ однимъ изъ величайшихъ педагоговъ древности. Онъ былъ однимъ изъ величайшихъ философовъ древности, и онъ былъ однимъ изъ величайшихъ педагоговъ древности.

Платонъ былъ однимъ изъ величайшихъ философовъ древности, и онъ былъ однимъ изъ величайшихъ педагоговъ древности. Онъ былъ однимъ изъ величайшихъ философовъ древности, и онъ былъ однимъ изъ величайшихъ педагоговъ древности. Онъ былъ однимъ изъ величайшихъ философовъ древности, и онъ былъ однимъ изъ величайшихъ педагоговъ древности.



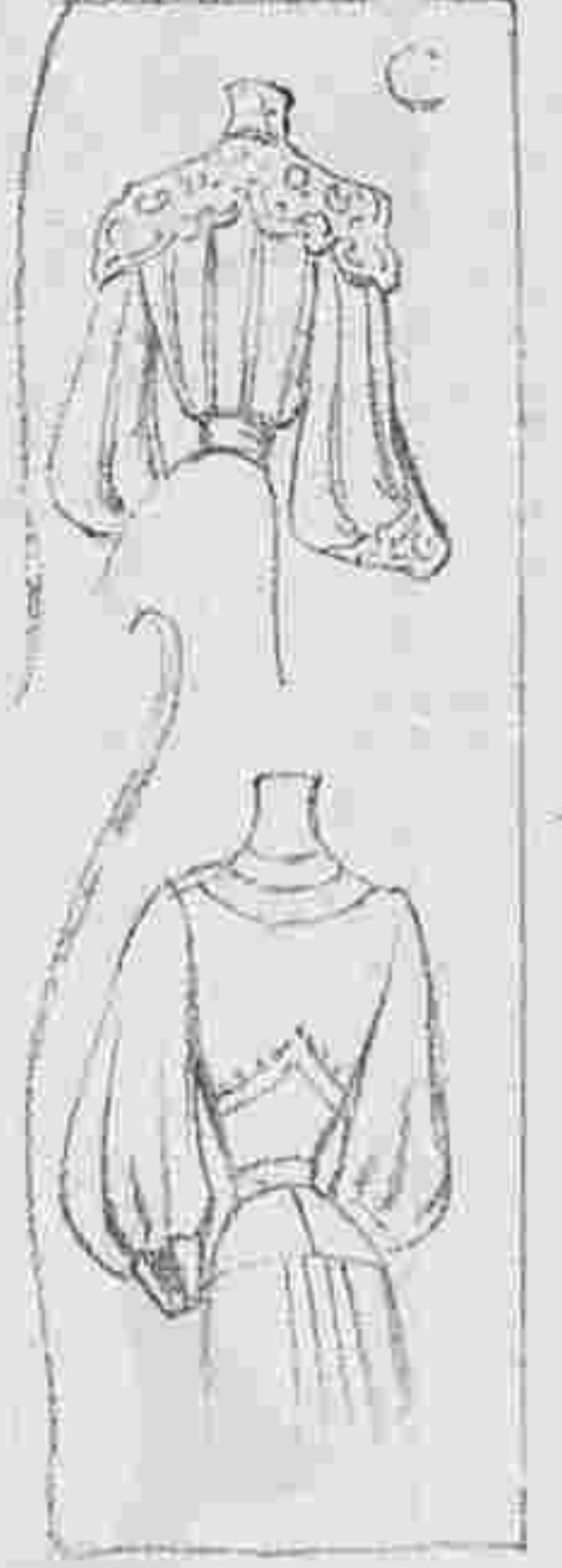
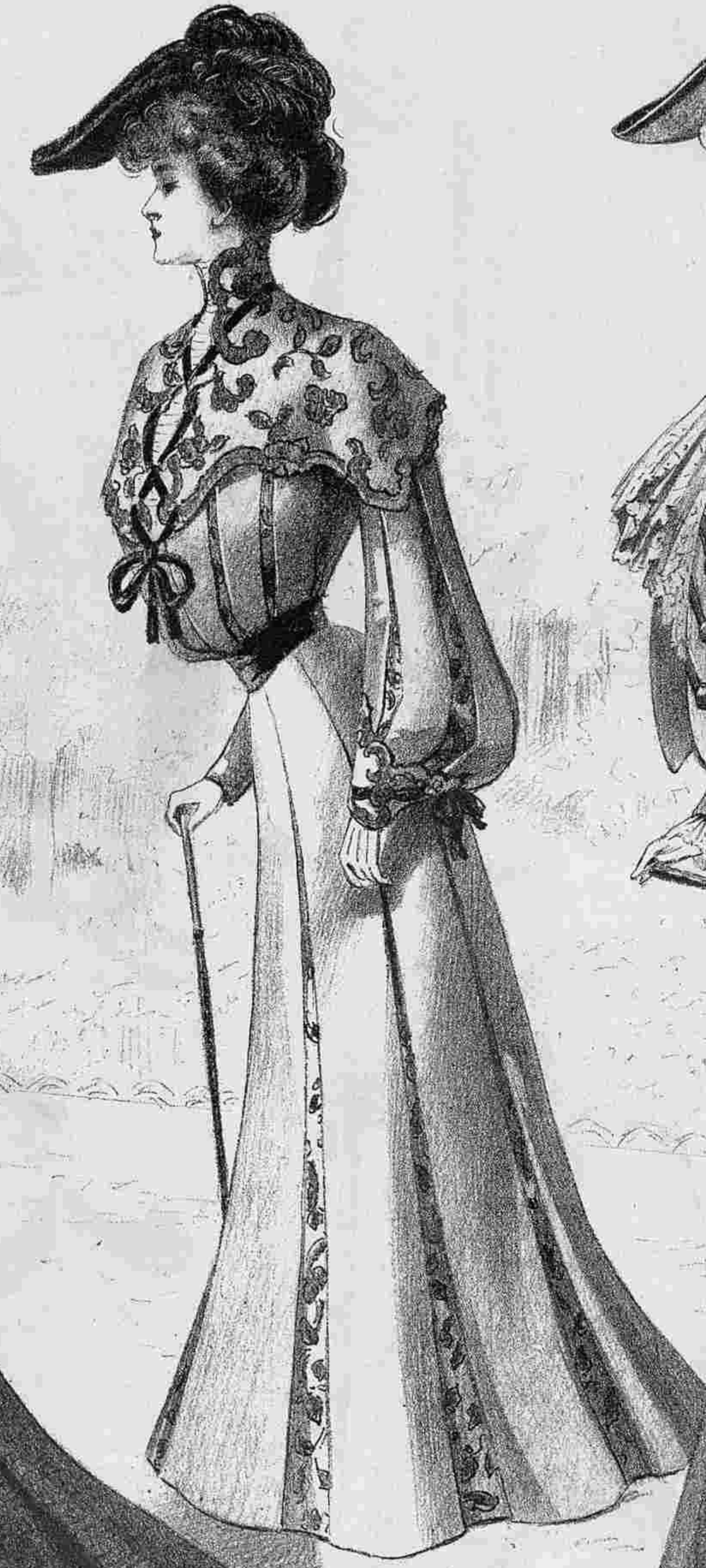


17. Кардиган из кружевно-политого по-английски
 20. Кардиган из кружевно-политого по-английски

18. Кардиган из кружевно-политого по-английски

19. Кардиган из кружевно-политого по-английски

17—22. Народная бафта для молодых женщин. (Blouse égarante pour jeune femme)



23. Костюмъ изъ блекло-зеленой шерстяной матеріи.

24. Костюмъ изъ тонкаго сѣраго сукна.

25. Костюмъ изъ темно-синяго шевиота.

26. Костюмъ изъ саржи каштановаго цвѣта.

27. Костюмъ изъ сукна бѣлаго.

28. Костюмъ фасона «портной».

23—28. Туалеты для города и гуа (Toilettes de ville et de promenade).



29. Шуба-сукна
30. Шуба из осыч Лангоса XV.

31. Шуба из осыч Лангоса XV
32. Шуба из осыч Лангоса XV
33. Шуба из осыч Лангоса XV
34. Шуба-сукна

35. Шуба из осыч Лангоса XV
36. Шуба-сукна

29—34. Городецка шуба. (Wintmuss de ville)

Изъ конторъ „ВѢСТНИКА МОДЫ“ продается третья новая книга

КУРСЪ ЖЕНСКИХЪ РУКОДѢЛІЙ

съ 1.107 рисунками въ текствѣ.

СОДЕРЖАНІЕ: Шитье на рукахъ.— Швейные машинки и шитье на машинѣ.— Штопка и починка бѣлья и платья.— Шитье складно.— Шитье на кожаномъ.— Шитье по шелковой матеріи и бархату.— Шитье изюмкомъ.— Накладное шитье.— Шитье по каплѣ.— Вязанье на спицахъ.— Вязанье въ шнуръ.— Бризолитъ.— Макраме.— Бѣлье.— Рѣшетки по позолоту.— Вышитые кружева.— Кружево шпалой.— Плетеное кружево.— Обѣдѣнная работа.— Покрывала сѣтки.

Цена 3 руб. и 3 руб. 50 к. съ перес., 3 руб. 50 к. въ переплетѣ и 4 руб. 25 к. съ перес.

КУРСЪ КРОЙКИ, ПРИМѢРКИ И ШИТЬЯ ДѢТСКИХЪ НАРЯДОВЪ.

Съ 381 объяснительными рисунками.

Рецензентовъ: Ученнаго Комитета, Мин. Нар. Просвѣщенія, какъ учебное пособіе при преподаваніи рукодѣлій въ женскихъ учебныхъ заведеніяхъ. Цена 2 руб. и 3 руб. въ переплетѣ.

КУРСЪ КРОЙКИ, ПРИМѢРКИ И ШИТЬЯ ВЪЗЛЫЯ

МУЖСКОГО, ДАМСКОГО, ДѢТСКОГО И ДОМАШНЯГО.

Съ 588 объяснительными рисунками.

Одобрена Ученнымъ Комитетомъ Министерства Народнаго Просвѣщенія для учебныхъ заведеній. Цена 2 руб. и 2 руб. 35 коп. съ пересылкой, въ переплетѣ 3 руб. и 3 руб. 25 коп. съ пересылкой.

матеріи вѣзки, гарнируются бубоками, которые просты по фиг. 77, и вышиваются по цифрамъ 123.

№ 3: Юбка съ полнымъ для дѣточекъ 10—12 лѣтъ. Юбку съ полнымъ можно сдѣлать изъ любой матеріи. Наша модель изъ цѣпчатого тѣстна съ бѣлыми шелковыми волосами подобна сѣтчатой кружевной матеріи. По уменьшен. выкр.

фиг. 1а—с кромки покроя, пошивки и двѣ выкройки пошивки. Платье фиг. 1а—с объясняетъ кромку. Сдѣланы выкройки и складочки, верхній край подшиваютъ по ширинѣ изъ два сантиметра. Платье гарнируется воланомъ, который кроится по фиг. 1б и гарнируется складками со шнурочками. При крой: волана или складокъ прибавляютъ матеріи.

Описание дѣтскихъ туалетовъ.

Рис. 1—76.

№ 16. Костюмъ для мальчиковъ 3—4 лѣтъ. Костюмъ для этого шевота украшается иллюстрированъ и изюмскими шпалочками изъ бѣлаго шнурка, которые украшаютъ дѣтскими вышивками прошивками. Вышитыя вышивки сшить по фиг. 33 и 34 на ширинѣ шнурка № 12 за прош. годъ. Курточку кроить по фиг. 130 и 131, прилож. куски удлиняютъ по раздѣламъ, давая имъ уменьшен. ширину по фиг. 135. Въ переднихъ прану, сшить матерію для складокъ. Подъ стѣной передокъ подшиваются петельками по тѣ. Въ вороту пришиваются воротнички фиг. 132. Рукава фиг. 133 зашиваются изъ складки и зашиваютъ по цифрамъ 80. Тѣло обхватывается кружевной вышивкой лунками.

№ 17. Платье для дѣвочки 1—2 лѣтъ. Платье изъ шелковой шерстяной матеріи гарнируется складочками и черными бархатными лентами. Лифчикъ кроится по фиг. 73 и 74, гарнируется по фиг. 75 и рукава по фиг. 76. Къ шпалой кроитъ лифчикъ, который покрываетъ верхней матеріей въ косую складку, пришивается вышивкой по тѣлу длиною въ 42 сантиметра и шириною въ 180 сантиметра и складочками, вышивкой юбку длиною въ 44 сантиметра и шириною въ 240 сантиметра. Вышивку складки расходятся въ длину 8 сантиметра. Гарнируется по фиг. 75 пришиваются къ вороту пришиваются воротнички. Рукава изъ складки пришиваются вышивкой вышивкой вышивкой.



№ 15. Задній видъ вышивки-шпалы платья упр. № 10—14.

№ 16. Костюмъ для мальч. 3—4 л. Цена по выкр. № 27. Выкр. и вышив. шнурка № XXVI, фиг. 120—123. Пришиваются выкр. съ вышивкой.

№ 17. Платье для дѣвочки 1—2 л. Цена по выкр. № 28. Выкр. и вышивки шнурка № XXV, фиг. 73—77.

№ 4. Низкая юбка для девочек 5—7 лѣтъ. Юбка изъ белого сукна, состоящая изъ короткаго подолника и одного жакета, гарнируется перламутромъ сутажемъ. Ее кроить по фиг. 2а—в и подолника застрѣчькавать. Верхній край соборачить до * и подшить полойкой съ куликой. Внизу гарнировать черной шерстяной тесьмой шириною въ 2 сантиметра и сутажемъ.



№ 1. Лаконичная юбка изъ белого сукна. № 2.

№ 2. Лаконичная юбка изъ белого сукна. № 2.

Юбка изъ темнаго сукна, состоящая изъ короткаго подолника и одного жакета, гарнируется перламутромъ сутажемъ. Ее кроить по фиг. 2а—в и подолника застрѣчькавать. Верхній край соборачить до * и подшить полойкой съ куликой. Внизу гарнировать черной шерстяной тесьмой шириною въ 2 сантиметра и сутажемъ.

застрѣчька и застрѣчьку короткаго подолника изъ белого сукна съ бланкомъ сутажемъ.

№ 5 и 2. Праздничное платье для девочек 5—8 лѣтъ. Ваше праздничное платье делается изъ легкаго шерстянаго муслина и украшается прической, изъ подол которой жакетъ вырезается. Это платье можно сделать однобортнымъ или же снабдить чехломъ, другою шитью. Оно застегивается сзади петлями. Юбка шириною въ 5¹/₂ арш., подшивается рубчикомъ шириною въ 4 сантиметра и спускается по боковымъ швамъ, такъ что внизу похуляется ширина въ 270 сантиметровъ. Верхъ кулисированъ въ складъ поперекъ. Буффы на рукавахъ кулисированы внутрь и дополнены шпору кружевными напечетками.

№ 7 и 8. Праздничное платье для девочек 13—14 лѣтъ. Ваше праздничное платье можно быть доволитропанное или закрытое, какъ изображено на рисункѣ. Если нужно, чтобы надъ было нарисовано, то прибавляютъ только кружевные напечетки и колотку надъ пружинную рубашочку съ длинными рукавами. Юбка со сборками гарнирована тремя оборочками и вышитая полойкой. Корсажъ съ вышитомъ украшаетъ также же оборочками и прошивками.



№ 3. Низкая юбка для девочек 5—7 лѣтъ. Вверху застрѣчька, длина 2 1/2 арш. № 4.

Главною особенностью платья является кружевная вышивка. № 5. Праздничное платье для девочек 12—14 лѣтъ. Нарядный костюмъ изъ темнаго сукна украшается бланкомъ вышитымъ жакетомъ, бланкомъ короткаго и сибирскаго шелковаго пластухоу.

№ 3. Низкая юбка изъ белого сукна для девочек 10—12 лѣтъ. Длина застрѣчька: 2 арш. № 4. Юбка 1.

№ 6. Праздничное платье для девочек 8—10 лѣтъ. Юбка украшается короткимъ подолникомъ и однимъ жакетомъ, гарнируется перламутромъ сутажемъ. Ее кроить по фиг. 2а—в и подолника застрѣчькавать. Верхній край соборачить до * и подшить полойкой съ куликой. Внизу гарнировать черной шерстяной тесьмой шириною въ 2 сантиметра и сутажемъ.



№ 3. Праздничное платье для девочек 8—10 лѣтъ. Юбка украшается короткимъ подолникомъ и однимъ жакетомъ, гарнируется перламутромъ сутажемъ. Ее кроить по фиг. 2а—в и подолника застрѣчькавать. Верхній край соборачить до * и подшить полойкой съ куликой. Внизу гарнировать черной шерстяной тесьмой шириною въ 2 сантиметра и сутажемъ.

№ 6. Праздничное платье для девочек 8—10 лѣтъ. Юбка украшается короткимъ подолникомъ и однимъ жакетомъ, гарнируется перламутромъ сутажемъ. Ее кроить по фиг. 2а—в и подолника застрѣчькавать. Верхній край соборачить до * и подшить полойкой съ куликой. Внизу гарнировать черной шерстяной тесьмой шириною въ 2 сантиметра и сутажемъ.

№ 7. Праздничное платье изъ легкаго шерстянаго муслина и украшается прической, изъ подол которой жакетъ вырезается. Это платье можно сделать однобортнымъ или же снабдить чехломъ, другою шитью. Оно застегивается сзади петлями. Юбка шириною въ 5 1/2 арш., подшивается рубчикомъ шириною въ 4 сантиметра и спускается по боковымъ швамъ, такъ что внизу похуляется ширина въ 270 сантиметровъ. Верхъ кулисированъ въ складъ поперекъ. Буффы на рукавахъ кулисированы внутрь и дополнены шпору кружевными напечетками.

№ 8. Праздничное платье для девочек 13—14 лѣтъ. Ваше праздничное платье можно быть доволитропанное или закрытое, какъ изображено на рисункѣ. Если нужно, чтобы надъ было нарисовано, то прибавляютъ только кружевные напечетки и колотку надъ пружинную рубашочку съ длинными рукавами. Юбка со сборками гарнирована тремя оборочками и вышитая полойкой. Корсажъ съ вышитомъ украшаетъ также же оборочками и прошивками.

№ 10. Реформированный породакъ для дѣвочекъ 11—13 лѣтъ. Нама выдѣль изъ терста длинна гарнируется построй вышивкой шириною въ 8 смѣт., красной тесьмой шириною въ 1 смѣт. и красною кантою шириною въ 1 смѣт. Вывѣды кроить по фиг. 15, вытуты до-полняютъ по размѣ-раны на



№ 10. Реформированный породакъ для дѣвочекъ 11—13 лѣтъ. Нама выдѣль изъ терста длинна гарнируется построй вышивкой шириною въ 8 смѣт., красной тесьмой шириною въ 1 смѣт. и красною кантою шириною въ 1 смѣт. Вывѣды кроить по фиг. 15, вытуты до-полняютъ по размѣ-раны на

уменьшой, выдѣль выдѣль и соединяютъ съ бо-ковыми частями фат. 4. Съ правой стороны пришиваютъ пармань съ шаловскимъ осто-ротомъ. Високъ и кантъ края обшиваются колой оборной шириною въ 8 смѣт. съ вы-шивками. Воротникъ фат. 5 кроить изъ двойной материи вы-шиваютъ вышивкой, пришиваютъ къ по-рогу отъ 41 до 42 и гарнируютъ вы-шивкой оборной и тесьмой. Сзади прише-ваютъ вышивку дли-ною въ 52 смѣт.

№ 11. Реформированный породакъ для дѣвочекъ 8—10 лѣтъ. Выдѣль изъ терста длинна гарнируется построй вышивкой шириною въ 8 смѣт., красною тесьмой шириною въ 1 смѣт. и красною кантою шириною въ 1 смѣт. Вывѣды кроить по фиг. 16, вытуты до-полняютъ по размѣ-раны на

№ 11. Реформированный породакъ для дѣвочекъ 8—10 лѣтъ. Выдѣль изъ терста длинна гарнируется построй вышивкой шириною въ 8 смѣт., красною тесьмой шириною въ 1 смѣт. и красною кантою шириною въ 1 смѣт. Вывѣды кроить по фиг. 16, вытуты до-полняютъ по размѣ-раны на

уменьшой, выдѣль выдѣль и соединяютъ съ бо-ковыми частями фат. 4. Съ правой стороны пришиваютъ пармань съ шаловскимъ осто-ротомъ. Високъ и кантъ края обшиваются колой оборной шириною въ 8 смѣт. съ вы-шивками. Воротникъ фат. 5 кроить изъ двойной материи вы-шиваютъ вышивкой, пришиваютъ къ по-рогу отъ 41 до 42 и гарнируютъ вы-шивкой оборной и тесьмой. Сзади прише-ваютъ вышивку дли-ною въ 52 смѣт.



№ 11. Реформированный породакъ для дѣвочекъ 8—10 лѣтъ. Выдѣль изъ терста длинна гарнируется построй вышивкой шириною въ 8 смѣт., красною тесьмой шириною въ 1 смѣт. и красною кантою шириною въ 1 смѣт. Вывѣды кроить по фиг. 16, вытуты до-полняютъ по размѣ-раны на



№ 14. Платье съ выдѣль изъ терста длинна гарнируется построй вышивкой шириною въ 8 смѣт., красною тесьмой шириною въ 1 смѣт. и красною кантою шириною въ 1 смѣт. Вывѣды кроить по фиг. 17, вытуты до-полняютъ по размѣ-раны на

№ 14. Платье съ выдѣль изъ терста длинна гарнируется построй вышивкой шириною въ 8 смѣт., красною тесьмой шириною въ 1 смѣт. и красною кантою шириною въ 1 смѣт. Вывѣды кроить по фиг. 17, вытуты до-полняютъ по размѣ-раны на



№ 16. Платье изъ материи фат. № 41

№ 16. Платье изъ материи фат. № 41

уменьшой, выдѣль выдѣль и соединяютъ съ бо-ковыми частями фат. 4. Съ правой стороны пришиваютъ пармань съ шаловскимъ осто-ротомъ. Високъ и кантъ края обшиваются колой оборной шириною въ 8 смѣт. съ вы-шивками. Воротникъ фат. 5 кроить изъ двойной материи вы-шиваютъ вышивкой, пришиваютъ къ по-рогу отъ 41 до 42 и гарнируютъ вы-шивкой оборной и тесьмой. Сзади прише-ваютъ вышивку дли-ною въ 52 смѣт.



№ 18. Платье изъ материи фат. № 41

№ 21—22. Платье изъ материи фат. № 41

№ 23. Платье изъ материи фат. № 41



№ 14. Платье изъ материи фат. № 41

уменьшой, выдѣль выдѣль и соединяютъ съ бо-ковыми частями фат. 4. Съ правой стороны пришиваютъ пармань съ шаловскимъ осто-ротомъ. Високъ и кантъ края обшиваются колой оборной шириною въ 8 смѣт. съ вы-шивками. Воротникъ фат. 5 кроить изъ двойной материи вы-шиваютъ вышивкой, пришиваютъ къ по-рогу отъ 41 до 42 и гарнируютъ вы-шивкой оборной и тесьмой. Сзади прише-ваютъ вышивку дли-ною въ 52 смѣт.



№ 25. Платье изъ материи фат. № 41

уменьшой, выдѣль выдѣль и соединяютъ съ бо-ковыми частями фат. 4. Съ правой стороны пришиваютъ пармань съ шаловскимъ осто-ротомъ. Високъ и кантъ края обшиваются колой оборной шириною въ 8 смѣт. съ вы-шивками. Воротникъ фат. 5 кроить изъ двойной материи вы-шиваютъ вышивкой, пришиваютъ къ по-рогу отъ 41 до 42 и гарнируютъ вы-шивкой оборной и тесьмой. Сзади прише-ваютъ вышивку дли-ною въ 52 смѣт.

Сюда же относятся рис. №№ 27 и 28. Пальто из синяго сукна гарнируется полосами выхолоха шириною въ 2 сант. и подбивается ватой и сѣрымъ сатиномъ. Изъ подкладки кроютъ передки и спинку по фиг. 136 и 137, причѣмъ куски удлиняютъ по размѣрамъ, даннымъ на уменьшен. видѣ выкр. фиг. 141. Верхнюю матерію кроютъ по той же выкр., причѣмъ у спинки припускаютъ матерію для двухъ складокъ шириною по 6 сант., а спереди для одной бантовой складки шириною въ 17 сант. Подъ край праваго передка подстрачиваютъ петельную лату. Большой воротникъ, который кроютъ по фиг. 82 и 83, застегивается на лѣвомъ плечѣ крючками. Къ вороту пришиваютъ узенькій воротничекъ. Рукава съ манжетками шириною въ 6 сант. кроютъ по фиг. 140 и вшиваютъ по цифрамъ 88. Талия схватывается лакированнымъ кушакомъ шириною въ 8 сант.

№№ 21—22. Зимнее пальто съ пелериной для дѣвочекъ 3—4 лѣтъ. Пальто и пелерину кроютъ изъ синяго сукна по фиг. 136, 137 и 138, причѣмъ куски удлиняютъ по размѣрамъ, даннымъ на уменьшен. видѣ выкр. фиг. 141. Синій бархатный воротникъ и рукава кроютъ по фиг. 139 и 140. Когда



№ 29. Зимнее пальто для мальчиковъ 12—14 лѣтъ. Выкр. и описаніе: выкроеч. листъ № IV, фиг. 7—11.

передніе края подшиты холстомъ и



№ 32. Задній видъ къ рис. № 43.

нимъ воротникомъ. Рукава съ обшлагами шириною въ 8 сант. вшиваютъ по цифрамъ 88.

№ 30. Зимнее пальто для дѣвочекъ 2—3 лѣтъ. Пальто изъ синяго сукна подбивается черной съ бѣлымъ клѣтчатой шерстяной матеріи. Передки и спинку кроютъ по фиг. 112 и 113, причѣмъ куски удлиняютъ по размѣрамъ, даннымъ на уменьшен. видѣ выкр. фиг. 117. Рукава и пластронъ кроютъ по фиг. 115 и 116.



№ 38. Задній видъ къ рис. № 75.

Передки гарнируютъ карманами съ клапанами. Подъ край лѣваго передка подшиваютъ петельную лату. Воротникъ фиг. 114 изготовляютъ изъ холста и подкладки, пришиваютъ къ вороту и покрываютъ барашкомъ вмѣстѣ съ передками.



№ 26. Задній видъ къ платью рис. № 17.

Рукава вшиваютъ по цифрамъ 54. Пластронъ пристегивается къ пальто. Передъ украшается агрантовыми застѣжками.

№ 31. Реформированная юбка для дѣвочекъ 12—14 лѣтъ. Сюда же относятся рис. №№ 52—54. Юбка изъ черной мохнатой ткани надѣта на блузѣ изъ коричневой шерстяной матеріи, которая отдѣлана полосами шириною въ 2 сант. Плотнища юбки кроютъ по фиг. 91, 92 и 93, причѣмъ ихъ удлиняютъ по размѣрамъ, дан-



№ 31. Реформированная юбка для дѣвочекъ 12—14 лѣтъ. Сюда же относятся рис. №№ 52—54. Выкр.: выкроеч. листъ № XX, фиг. 91—97.

нимъ на уменьшен. видѣ выкр. фиг. 97. Когда эти куски сшиты по цифрамъ, боковыя и заднія полотнища дополняютъ воланомъ, который кроютъ по фиг. 96. Къ лѣвому краю прорѣзши длину въ 20 сант. пришиваютъ полосу шири-

ною въ 10 сант. съ карманомъ, см. рис. № 53. Гарнитуру фиг. 94 украшаютъ бархатомъ и строчками и дополняютъ воланомъ фиг. 95.

№№ 35—36. Зимнее пальто для дѣтей 1—2 лѣтъ. Пальто изъ шерстяной



№№ 27—28. Открытый передній видъ и спина къ пальто рис. № 20.

ткани моднаго цвѣта подбивается клѣтчатой бумазеей. Его кроютъ по фиг. 158 и 159,



№ 39. Реформированное платье для дѣвочекъ 9—10 лѣтъ. Сюда же относятся рис. №№ 18 и 69—71.

причемъ куски удлиняютъ по размѣрамъ, даннымъ на уменьшен. видѣ выкр. фиг. 163. Пелерину, воротникъ и рукава кроютъ по фиг. 160, 161 и 162. Когда передки соединены со спин-

№ 40. Платье для дѣвочекъ 8—9 лѣтъ. Сюда же относятся рис. № 66. Выкр.: выкроеч. листъ № XVII, фиг. 87—87-а.

№ 41. Платье для дѣвочекъ 4—6 лѣтъ. Сюда же относятся рис. № 51. Выкр.: выкроеч. листъ № I, фиг. 164—166.

кой, къ пальто прикрѣпляютъ пелерину, которая покрыта полосками шириною въ 1 сант. и обшита простроченнымъ бѣзъ шириною въ 4 сант. Къ вороту пришиваютъ голубой бархатный воротникъ, который обшиваютъ полосками изъ матеріи. Передъ застегивается двумя рядами пуговицъ. Рукава гарнируютъ манжетками шириною въ 4 сант. и длиною въ



№ 34. Задній видъ къ рис. № 50.

19 сант. и вшиваютъ по цифрамъ 122.

№№ 37—38. Кофточка для дѣтей 2—3 лѣтъ дѣлается изъ бѣлой мохнатой ткани и гарнируется узенькими бѣлыми атласными бѣзъ. Передки и спинку кроютъ по фиг. 65 и 66, причѣмъ куски удлиняютъ по фиг. 69, а воротникъ и рукава кроютъ по фиг. 67 и 68. Передніе края подшиваютъ полосками и къ вороту



№№ 35—36. Зимнее пальто для дѣтей 1—2 лѣтъ. Выкр.: выкроеч. листъ № XXXI, фиг. 158—163.

№№ 37—38. Кофточка для дѣтей 2—3 лѣтъ. Выкр.: выкроеч. листъ № XI, фиг. 65—70.

пришиваютъ воротникъ посредствомъ косой полоски. Передъ застегивается металлическими пуговицами и петлями изъ шнура. Рукава гарнируютъ обшла-

гами фиг. 69 и вшиваютъ по цифрамъ 116.

№ 39. Реформированное платье для дѣвочекъ 9—10 лѣтъ. Сюда же относятся рис. №№ 18, 69—71. Платье изъ синяго шевюта гарнируется краснымъ сукномъ, черными и бѣлыми строчками и бронзовыми пуговицами. Кокетку кроютъ по фиг. 28 и 29, а платье по фиг. 30, 31 и 32, причѣмъ куски удлиняютъ по размѣрамъ, даннымъ на уменьшен. видѣ фиг. 41. Водать кроютъ по уменьшен. выкр. фиг. 40. Когда платье пришито къ кокеткѣ, передъ покрываютъ краснымъ сукномъ и къ вороту пришиваютъ стодий воротникъ фиг. 33. Платье застегивается сзади на крючкахъ. Передки и спинку кофточки кроютъ по фиг. 34 и 35, а воротникъ, рукава и манжеты по фиг. 36, 37, 38 и 39. Рукава вши-

№ 42. Костюмъ для мальчиковъ 4—6 лѣтъ. Выкр.: выкроеч. листъ № XXX, фиг. 153—157.

№ 43. Платье со сборками для дѣвоч. 2—3 лѣтъ. Сюда же относятся рис. № 32. Выкр. и описаніе: выкр. листъ № XXXIII, фиг. 167—171.

№ 44. Платье для мальчиковъ 2—3 лѣтъ. Сюда же относятся рис. № 19. Выкр. и описаніе: выкр. листъ № X, фиг. 60—64.

№ 45. Платье для дѣвоч. 5—6 л. Сюда же относятся рис. №№ 72—73. Выкр. и описаніе: выкр. листъ № XLIV, фиг. 118—123-а.



№ 36. Девочка в платье из кашемира, фас. № 36.

платье по цифрамъ 71. Кофточка пришивается къ спинке платья. Черная шелковая газетка вышивается по рукамъ.

№ 40. Платье для девочки 8—9 лѣтъ. Сорта не относятся рис. № 66. Платье или спинку платья гарнируютъ (ближе) по швамъ сутановъ и брошевыми пуговицами. Шпильки для этого платья прошейте по фаз. 54, 55 и 139 на выкройку лица. № 11 за проема, подъ и рукава и кашемира кроить по фаз. 37, 38 и 39. Передъ, спинку и рукава покрываютъ складчатой

матеріей и вышивку делаютъ по рисунку. Въ вороту пришиваютъ стоячий воротничокъ шириною въ 2 сантиметра Рукава вышиваются обильными ивоворухи иголки шириною въ 13 сантиметра. Платье буффами фаз. 145 и шириною по цифрамъ 50. Юбку гарнируютъ по швамъ фаз. 156.

№ 44. Платье для мальчика 2—3 лѣтъ. Платье (или) спинку платья гарнируютъ кромочной суконною или бархатною

№ 47. Утреннее платье для дѣтей 1—2 лѣтъ. Платье изъ бѣлой съ красными точками бумажной узорчатой ткани съ бѣлыми точками. Юбку пришейте по узорчатой, шир. фаз. 86; у проймы вышивку выточка длиной въ 10 сантиметров

тканью буфкомъ матеріи длиной въ 40 сантиметров. Спинка обшивается кашемиромъ и украшается двумя бѣлыми складками шириною въ 3 сантиметра. Гарнизуръ фаз. 87 пришивается къ вороту и пришивается къ рукавамъ. Рукава вышиваются по цифрамъ 71 и 117. Юбку кроить по фаз. 87а и пришиваются къ корсажу по швамъ сутановъ изъ кашемира.

№ 42. Косынки для мальчиковъ 4—6 лѣтъ. Косынки делаются изъ кашемира. Воротъ кроить по фаз. 153 и 154, причемъ косынки удлиняются по рукавамъ, делаются на узорчатой ткани шир. фаз. 157. Воротничокъ и рукава кроить по фаз. 155 и 156. Когда на проемахъ воротничка застрочены складочки и построены погоны, косынки буфкомъ вышиваются по цифрамъ и къ вороту пришиваются воротничокъ. Передъ застегиваются пуговицами. Рукава вышиваются по швамъ сутановъ и вышиваются по цифрамъ 114.



42. Утреннее платье для дѣтей 1—2 лѣтъ. Воротъ и спинку вышиваются кашемиромъ по рис. № XVII, фаз. 86—87а.

№ 44. Платье для мальчика 2—3 лѣтъ. Сорта не относятся рис. № 66—68. Воротъ и рукава кроить по рис. № VIII, фаз. 42—52.

№ 45. Платье для мальчика 3—4 лѣтъ. Сорта не относятся рис. № 40. Воротъ и рукава кроить по рис. № XXV, фаз. 176.

№ 50. Платье для девочки 10—12 лѣтъ. Сорта не относятся рис. № 74. Воротъ и рукава кроить по рис. № XXXIV, фаз. 172—174.



№ 37. Девочка в платье из кашемира, фас. № 37.



платье и красными строчками. Воротъ и спинку кроить по верхней матеріи и покрываютъ по фаз. 60 и 61, причемъ эти косынки удлиняются



№ 48. Девочка в платье из кашемира, фас. № 48.

№ 49. Очертание лица и спины въ рис. № 49.

по швамъ сутановъ на узорчатой ткани шир. фаз. 84. Воротничокъ и рукава кроить по фаз. 82 и 83. Когда на спинке и рукавахъ складочки и они соединены съ воротничкомъ, къ вороту пришиваются воротничокъ. Передъ застегиваются пуговицами и делаются погоны. Рукава кроить по фаз. 175 на выкройку лица № 11 за проема рукава и вышиваются кашемиромъ фаз. 37. Платье пришивается къ швамъ сутановъ. Также обшиваются черной кашемиромъ сутаны.

№ 48. Платье для девочки 14—16 лѣтъ. Сорта не относятся рис. № 55—60. Платье изъ кашемира узорчатая бѣлая ткань и кашемиромъ по швамъ сутановъ. Подкладку воротничка кроить по фаз. 42, 43, 44 и 45, а вышивку, стоячий воротничокъ и рукава по фаз. 16, 47 и 49. Когда спинка соединена съ боками, ее вышиваются кашемиромъ по швамъ сутановъ. Передъ съ выточками вышиваются складчатой куликой фаз. 48 и гарнируются отворотами фаз. 50 и кашемиромъ. Для отделки вышиваются по швамъ сутановъ и кашемиромъ. Складчатый вышиваются кашемиромъ по швамъ сутановъ и кашемиромъ пришиваются къ швамъ сутановъ.

№ 49. Платье для девочки 3—4 лѣтъ. Сорта не относятся рис. № 46. Платье делаются изъ кашемира узорчатой матеріи. Воротничокъ делаются кашемиромъ съ бѣлыми складками шириною въ 3 сантиметра. Большой воротничокъ изъ желтоватой ткани съ накладными пуговицами

№ 41. Платье для девочки 4—5 лѣтъ. Сорта не относятся рис. № 51. Брошевыми пуговицами и бѣлым шелковымъ тесьмомъ съ черными вышивками составляютъ отделку этого платья изъ кашемира персидской матеріи. Воротничокъ, рукава и юбку кроить по фаз. 22, 23, 26 и 27а на выкройку лица № 11 за проема, подъ и рукава кроить по фаз. 37, 38 и 39. Передъ, спинку и рукава покрываютъ складчатой матеріей и вышиваются кашемиромъ по швамъ сутановъ и кашемиромъ по швамъ сутановъ. Рукава вышиваются по цифрамъ 71 и 117. Юбку кроить по фаз. 87а и пришиваются къ корсажу по швамъ сутановъ изъ кашемира.

по швамъ сутановъ на узорчатой ткани шир. фаз. 84. Воротничокъ и рукава кроить по фаз. 82 и 83. Когда на спинке и рукавахъ складочки и они соединены съ воротничкомъ, къ вороту пришиваются воротничокъ. Передъ застегиваются пуговицами и делаются погоны. Рукава кроить по фаз. 175 на выкройку лица № 11 за проема рукава и вышиваются кашемиромъ фаз. 37. Платье пришивается къ швамъ сутановъ. Также обшиваются черной кашемиромъ сутаны.

№ 49. Платье для девочки 3—4 лѣтъ. Сорта не относятся рис. № 46. Платье делаются изъ кашемира узорчатой матеріи. Воротничокъ делаются кашемиромъ съ бѣлыми складками шириною въ 3 сантиметра. Большой воротничокъ изъ желтоватой ткани съ накладными пуговицами

номъ прикрепляется сиреной: сороки и пастушачья шапка, отъ сдерживается впередъ шпилькой. Шейка вышита бантою. Рукава вышита по выкройкѣ 77. Складчатая юбка длиной въ 33 сантиметра и шириною въ 240 сантиметра, прикрепляется къ корсажу.

№ 59. Платье для дѣвочки 10—12 лѣтъ. Сюда же относятся рис. № 84. Низкий лифъ, стоящій воротничокъ и рукава этого платья изъ суконнаго-образа кашемира кроются по фиг. 28, 49, 30, 34, 35 и 36 на выкройкѣ листа № 11



№ 59. Длинная рубашка для дѣвочки 12—14 лѣтъ. Выкр. лифчика, листъ № XV, фиг. 30—31.



№ 57. Длинная рубашка для мальчика 12—14 лѣтъ. Выкр. и выкройки выкройки, листъ № XXV, фиг. 124—126.

шириною въ 2 1/2 сантиметра. Нижний край поперечнаго разреза закладываютъ на складку и обшиваютъ поперекъ. Воротъ выкраиваютъ по формѣкъ фиг. 125. Застѣжка выкраивается изъ кокетки и соединяется съ перевою. Къ вороту пришиваются

дною въ 9 1/2 сантиметра, считая отъ плеча, и шириною изъ подмышекъ въ 80 сантиметра. Рукава кроются по фиг. 81. Когда станъ сшитъ, вышиваютъ рукава по фиг. 140. Шейный вырезъ собираютъ и гарнируютъ обшивкой шириною въ 1 1/2 сантиметра, а длину спереди въ 44 сантиметра, а сзади въ 41 сантиметра. Рукавнички вышиты зубчиками, которые вышиваютъ по отдельнымъ частямъ. Рубашка вышивается на плечикахъ.

№ 61. Лифчикъ для дѣтей 3—4 лѣтъ. Лифчикъ изъ прозрачной ткани кроется по фиг. 78 и 79 и по означеннымъ линиямъ настраиваются кокетки съ шпилькой. Сзади вышиты застежка и края обшиваются тесьмой. На углахъ пришиваются ленточки для пристегиванья юбочки и панталона.



№ 61—60. Длинная рубашка для дѣвочки 12—14 лѣтъ. Выкр. и выкройки выкройки, листъ № XV, фиг. 32—33.



№ 61. Лифчикъ для дѣтей 3—4 лѣтъ. Выкр. выкройки листъ № XV, фиг. 78—79.

къ прошиванью. Передъ и спинку съ боками гарнируютъ кружевною вышивкой и декорируютъ складчатой отделкой верхней материей. Передъ вышитъ вышить въ ширину 68 сантиметра, а длину по 39 сантиметра. Приступаютъ къ вышиванью по фиг. 172 соединяютъ съ вышивкой по фиг. 173 и прикрепляютъ къ корсажу по шпилькамъ. Передъ, украшаютъ бантою складчатой шириною въ 5 сантиметра. Къ вороту пришиваются стоящій воротничокъ.

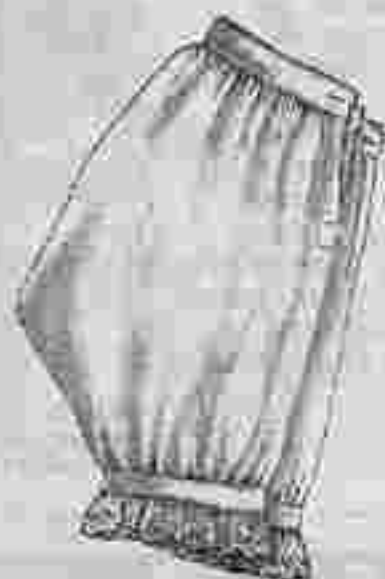
рукава вышиты по выкройкѣ 77. Вышитую юбку кроютъ по уменьшенной выкр. фиг. 174а, гарнируютъ по выкройкѣ фиг. 174б и прикрепляютъ верхней юбочкой по фиг. 174в. Такимъ образомъ вышиты изъ материи.



Листъ 66—64. Рубашка-вышиванье для дѣвочки 2—3 лѣтъ. Выкр. выкройки, листъ № XII, фиг. 71—72.



№ 57. Низкий лифъ по рис. № 63.



№ 62. Панталонъ для дѣвочки 8—10 лѣтъ. Выкр. выкройки, листъ № XVI, фиг. 110—111.

воротничокъ. Собрать передки при рукавахъ, пришивать манжеты шириною въ 3 1/2 сантиметра, а длиной въ 34 сантиметра. Голенища рукава вышиваютъ по выкройкѣ 72 и 70.

№ 58 и 59. Ночная рубашка для дѣвочки 12—14 лѣтъ. Станъ рубашки кроется по фиг. 54 и 56 длиной въ 39 сантиметра, считая отъ плеча, и шириною въ 84 сантиметра. Кокетку, обшивку ворота, воротничокъ и рукава кроютъ по фиг. 53, 55, 57,

№ 62. Панталонъ для дѣвочки 8—10 лѣтъ. По фиг. 110 кроется доя кусокъ, которые удаляются по выкройкѣ, длина изъ уменьшенной выкр. фиг. 111. Кокетку голенища вышиваютъ и на вышивку вышиваютъ и прошиваютъ. Когда вышиты, собираютъ вышиты и прострачиваютъ обшивку съ вышивкой оборочкой. Верхний край собираютъ и обшиваютъ кружевною, шириною шириною 34 сантиметра, а длину въ 36 сантиметра. № 63. Лифчикъ для дѣтей 2—3 лѣтъ.



№ 63. Лифчикъ для дѣтей 2—3 лѣтъ.

№ 64. Рубашка-панталонъ для дѣтей 2—3 лѣтъ. Изъ шерстяной ткани кроется по фиг. 71 для вышивки, которая удаляется по выкройкѣ, длина изъ уменьшенной выкр. фиг. 72. Когда собраны складки, а складки собраны, кусокъ стачиваютъ по выкройкѣ и края обшиваютъ тесьмой по выкройкѣ. Передъ, воротъ и пройма гарнируютъ вышивкой. Застѣжка на плечикахъ.

№ 67 и 68. Передники для дѣвочки 2—3 лѣтъ. Передники изъ шерстяной ткани вышиты вышивкой шириною въ 100 сантиметра, которую вышиваютъ по выкройкѣ по фиг. 177 и 178, прикрепляютъ передники. Последняя пройма изъ уменьшенной выкр. фиг. 179. Передники настраиваются съ складкой. Для оборокъ шириною въ 8 сантиметра, а длину



№ 67—68. Передникъ для дѣвочки 2—3 лѣтъ. Выкр. выкройки, листъ № XXVIII, фиг. 177—183.

№ 58 и 59, край рукавовъ и отъ этихъ кроютъ изъ двойной материи. Застѣжка спереди между двойной линией делаютъ разрезъ, собираютъ верхний край, прикрепляютъ кокетку и съ воротомъ пришиваютъ обшивку, къ которой пришиваются воротничокъ съ вышивкой оборочкой. Рукава собираютъ, гарнируютъ вышивкой шириною въ 3 сантиметра и длиной въ 23 сантиметра и обшиваютъ по выкройкѣ 102.

№ 60. Длинная рубашка для дѣвочки 12—14 лѣтъ. Рубашку изъ шерстяной кроютъ по фиг. 80



№ 67—70. Шерстяной лифчикъ для дѣтей 2—3 лѣтъ. Выкр. выкройки, листъ № XXVIII, фиг. 177—183.



№ 72. Платье для девочек 6—8 лет.



№ 74. Платье для девочек 6—8 лет.

или из 58 см., прикрывающа из кокетки по...

№ 74. Платье для девочек 6—8 лет. Окруже оформлено...



№ 75. Платье для девочек 4—5 лет.

№ 76. Платье для девочек 9—11 лет.

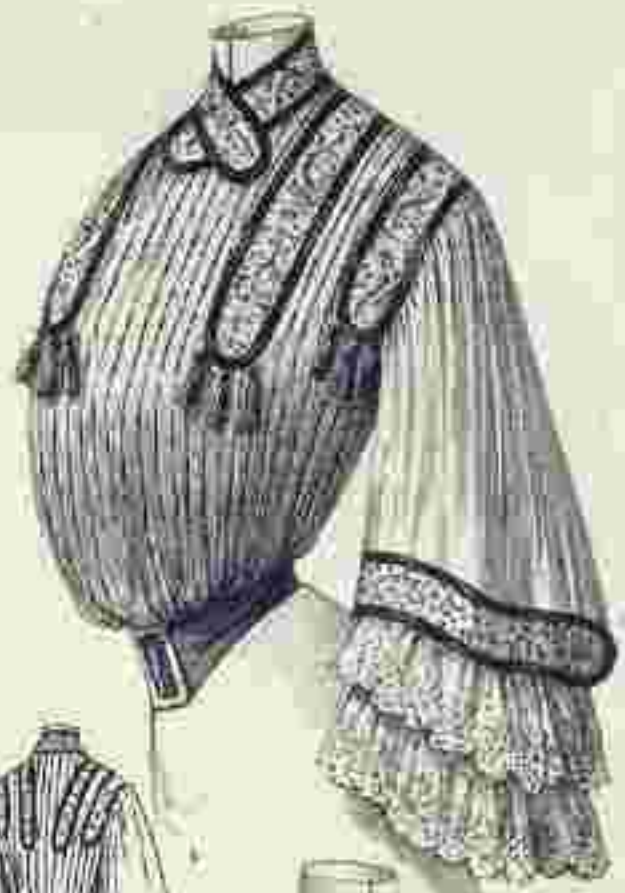


Важное средство... Я АННА ЧИЛЛЯГ... ЦЕНА БИЛЕТОВ 6, 8 и 8 рублей.



GERMANDRÉE - Poudre aux Feuilles - BEVETS S. G. D. G. - Оперетъ красоты...

В. В. При этом не помалому и для себя... (Small text at the bottom of the page)



LW05

№ 2, 8 Janvier 1904
Del. Gustave Plé

Del. Gustave Plé

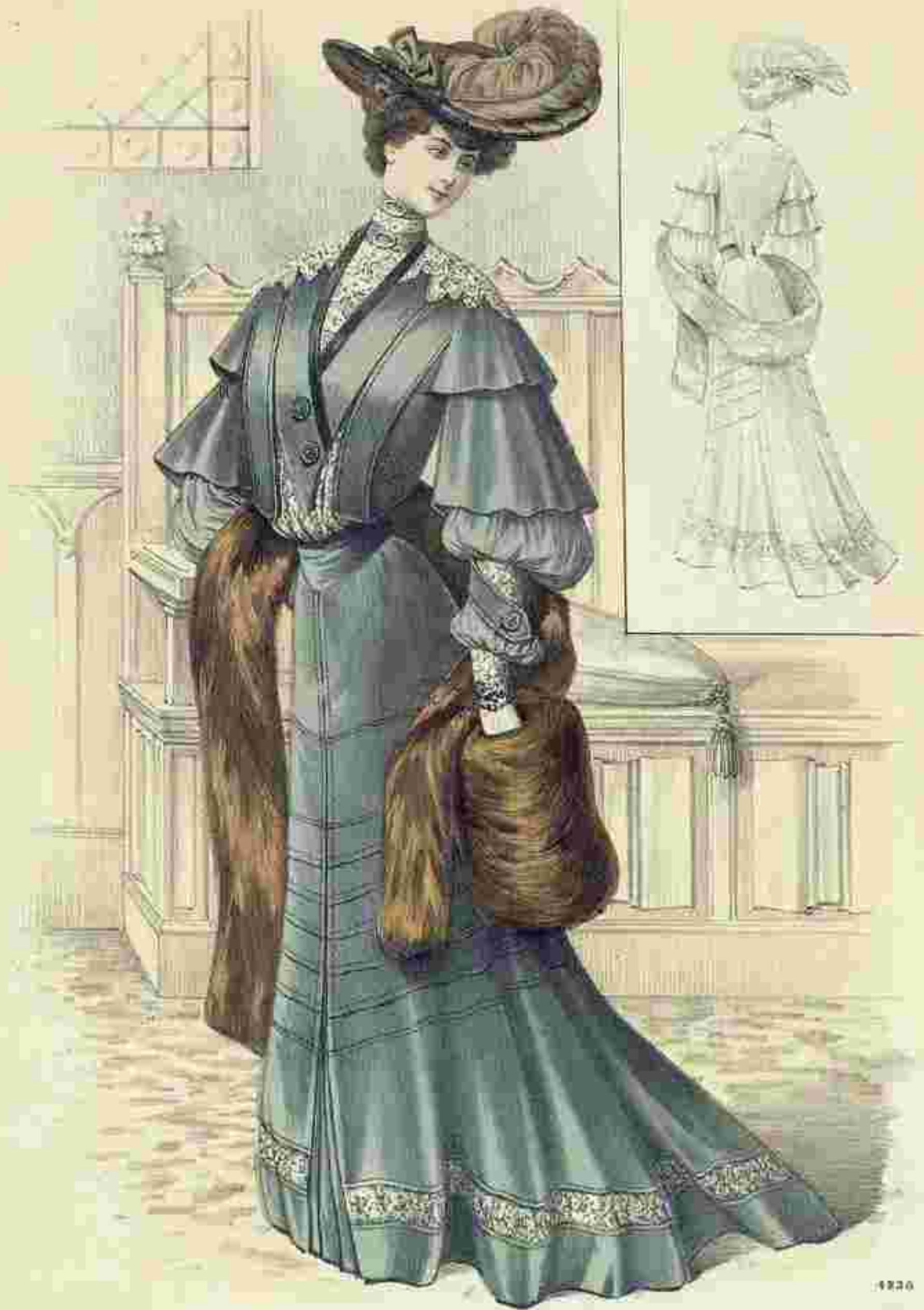
Reproduction interdite

ВѢСТНИКЪ МОДЫ № 2.

SUPPLEMENT AU
 MONITEUR DE LA MODE LA GAZETTE ROSE
 LE BON TON & L'ÉLEGANCE PARISIENNE REIMS

1904 г.

ADMINISTRATION:
 3, Rue de 4 Septembre, PARIS



4220

Des. J. Goussard Paris

Reproduction interdite

Del. Goussard Paris

ВѢСТНИКЪ МОДЫ №2

СПБ. Итальянская, 16

ВѢСТНИКЪ МОДЫ

ЖУРНАЛЪ МОДЫ, ХОЗЯЙСТВА

И ЛИТЕРАТУРЫ.

Выходитъ еженедѣльно, по субботамъ.

С. ПЕТЕРБУРГЪ
ИЗДАТЕЛЬСКОЕ П.

„Вѣстникъ Моды“ есть переводъ двухъ французскихъ журналовъ „Le Moniteur de la Mode“ и „Le Coquet“—Оба журнала—въ Парижѣ и „Вѣстникъ Моды“—въ С.-Петербургѣ выходятъ одновременно.

Подписка на 1904 годъ продолжается.

ПОДПИСНАЯ ЦѢНА:

Годовая (съ 24 вырѣзаннми выкр., 12 раскр. узор. и 24 выкр. листовъ).
 Цена доставки въ С.-Петербургъ.
 На годъ—4 р., на полгода—2 р. 50 к., на четверть года—1 р. 25 к.
 Цена доставки въ Москву.
 На годъ—4 р. 50 к., на полгода—2 р. 75 к., на четверть года—1 р. 50 к.
 Съ доставкой и пересылкою.
 На годъ—5 р., на полгода—2 р., на четверть года—1 р.

Полугодовая (съ 20 вырѣзаннми выкр., 12 раскр. узор. и 24 вырѣзаннми листовъ).
 Цена доставки въ С.-Петербургъ.
 На годъ—5 р., на полгода—2 р., на четверть года—1 р.
 Цена доставки въ Москву.
 На годъ—5 р. 50 к., на полгода—2 р. 50 к., на четверть года—1 р. 25 к.
 Съ доставкой и пересылкою.
 На годъ—6 р., на полгода—3 р., на четверть года—1 р. 50 к.

Четвертьгодная (съ 12 раскр. карт., 12 вырѣзаннми выкр., 12 раскр. узор. и 24 вырѣзаннми листовъ).
 Цена доставки въ С.-Петербургъ.
 На годъ—3 р., на полгода—1 р. 50 к., на четверть года—75 к.
 Цена доставки въ Москву.
 На годъ—3 р. 50 к., на полгода—1 р. 75 к., на четверть года—85 к.
 Съ доставкой и пересылкою.
 На годъ—4 р., на полгода—1 р. 75 к., на четверть года—85 к.

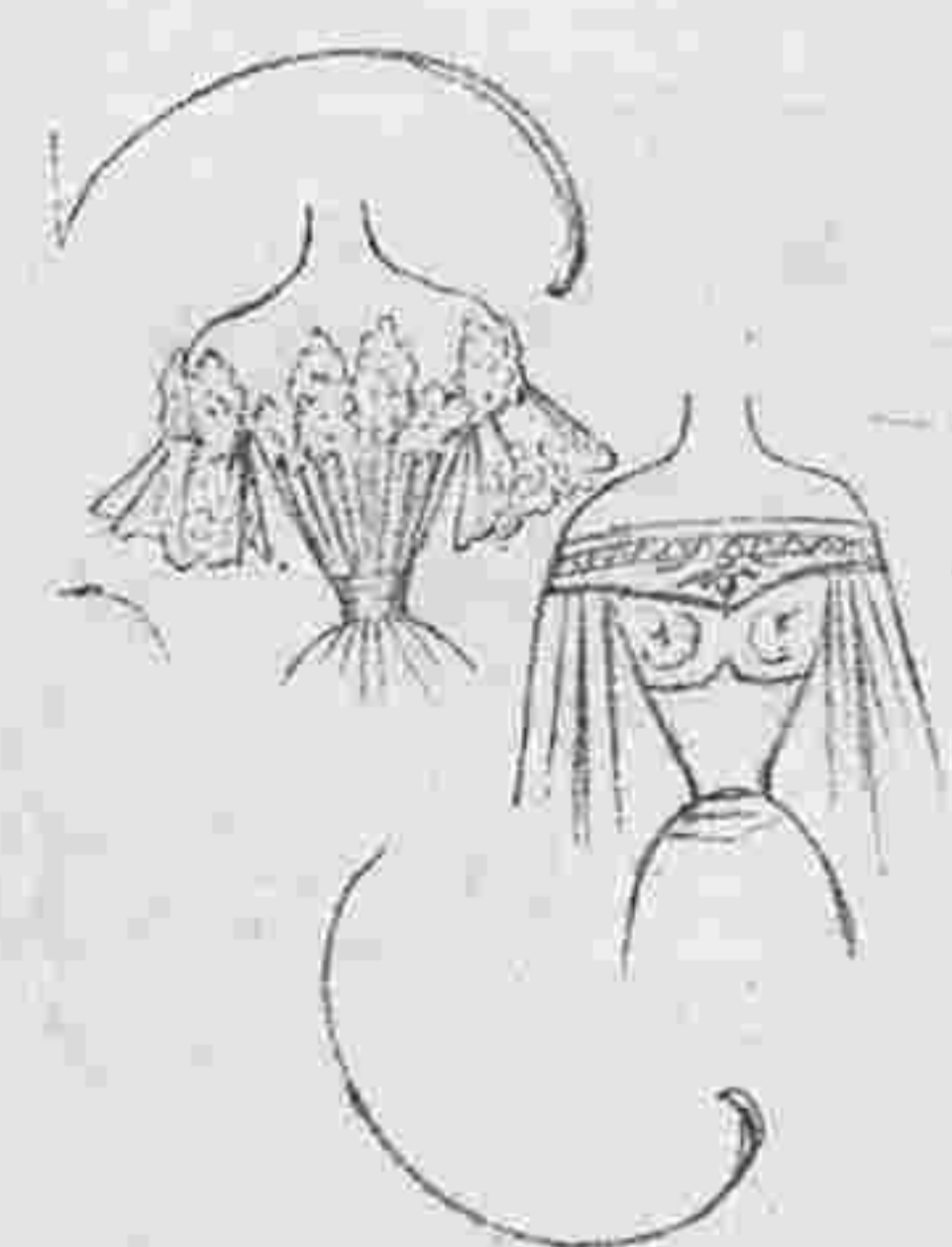
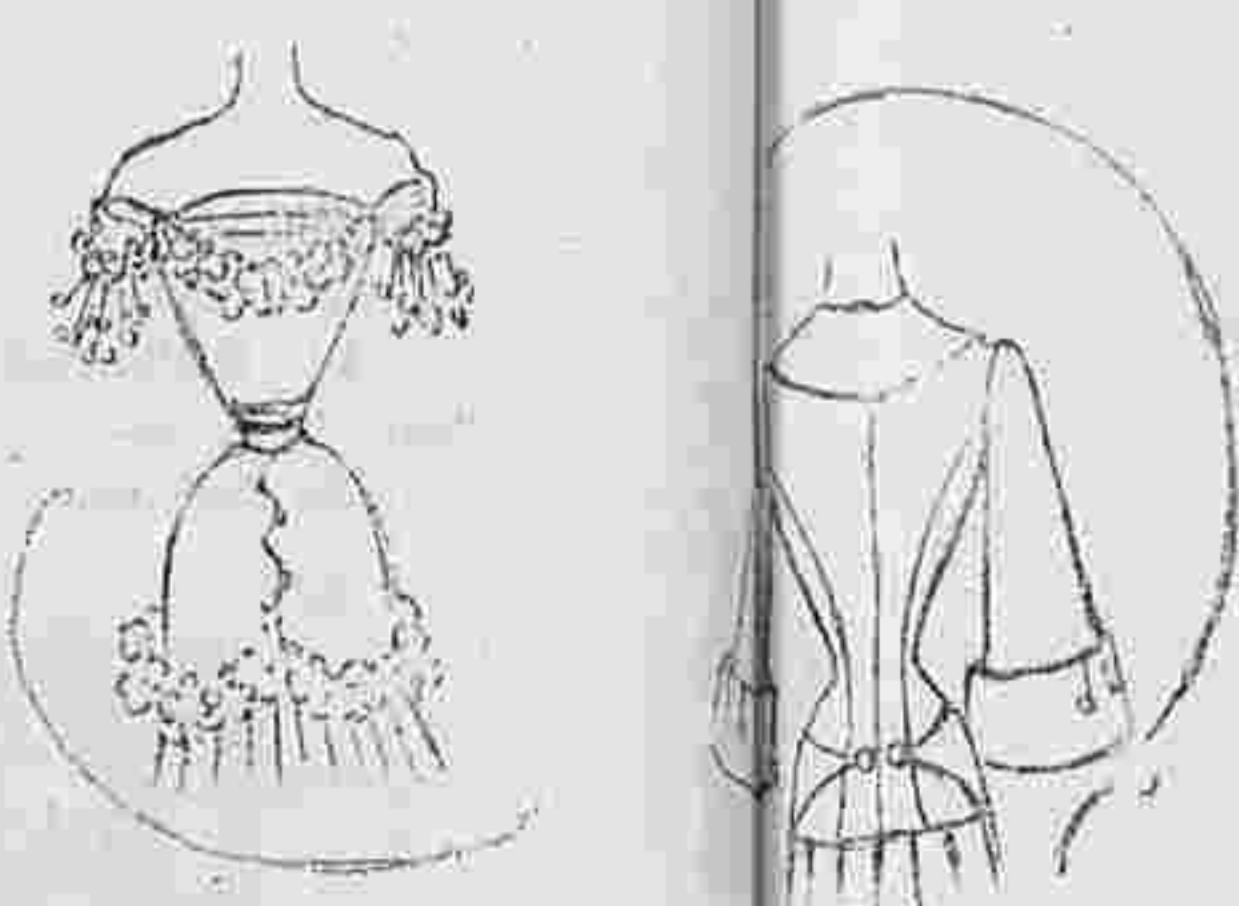
Пятидневная (съ 52 раскр. карт., 36 вырѣзаннми выкр., 12 раскр. узор. и 24 вырѣзаннми листовъ).
 Цена доставки въ С.-Петербургъ.
 На годъ—12 р., на полгода—7 р., на четверть года—4 р. 50 к.
 Цена доставки въ Москву.
 На годъ—12 р. 50 к., на полгода—7 р. 50 к., на четверть года—4 р. 50 к.
 Съ доставкой и пересылкою.
 На годъ—14 р., на полгода—8 р., на четверть года—5 р.

Угловая (съ 108 раскр. карт., 16 вырѣзаннми выкр., 12 раскр. узор. и 24 вырѣзаннми листовъ).
 Цена доставки въ С.-Петербургъ.
 На годъ—20 р., на полгода—12 р. 50 к., на четверть года—7 р. 50 к.
 Цена доставки въ Москву.
 На годъ—20 р. 50 к., на полгода—12 р. 50 к., на четверть года—7 р. 50 к.
 Съ доставкой и пересылкою.
 На годъ—22 р., на полгода—13 р., на четверть года—8 р.

Подписка принимается въ Главномъ Управленіи, въ С.-Петербургѣ, Невская, 10.
 За перемену адреса уведомляется.
 Подписка принимается также въ:
 1. Книжномъ магазинѣ „Свѣтъ“ (Невская, 10).
 2. Управленіи по доставкѣ и пересылкѣ въ провинцію.
 3. Въ редакціи „Вѣстника Моды“ (Невская, 10).
 4. Въ редакціи „Вѣстника Хозяйства“ (Невская, 10).
 5. Въ редакціи „Вѣстника Литературы“ (Невская, 10).
 6. Въ редакціи „Вѣстника Искусства“ (Невская, 10).
 7. Въ редакціи „Вѣстника Мода“ (Невская, 10).
 8. Въ редакціи „Вѣстника Мода“ (Невская, 10).
 9. Въ редакціи „Вѣстника Мода“ (Невская, 10).
 10. Въ редакціи „Вѣстника Мода“ (Невская, 10).



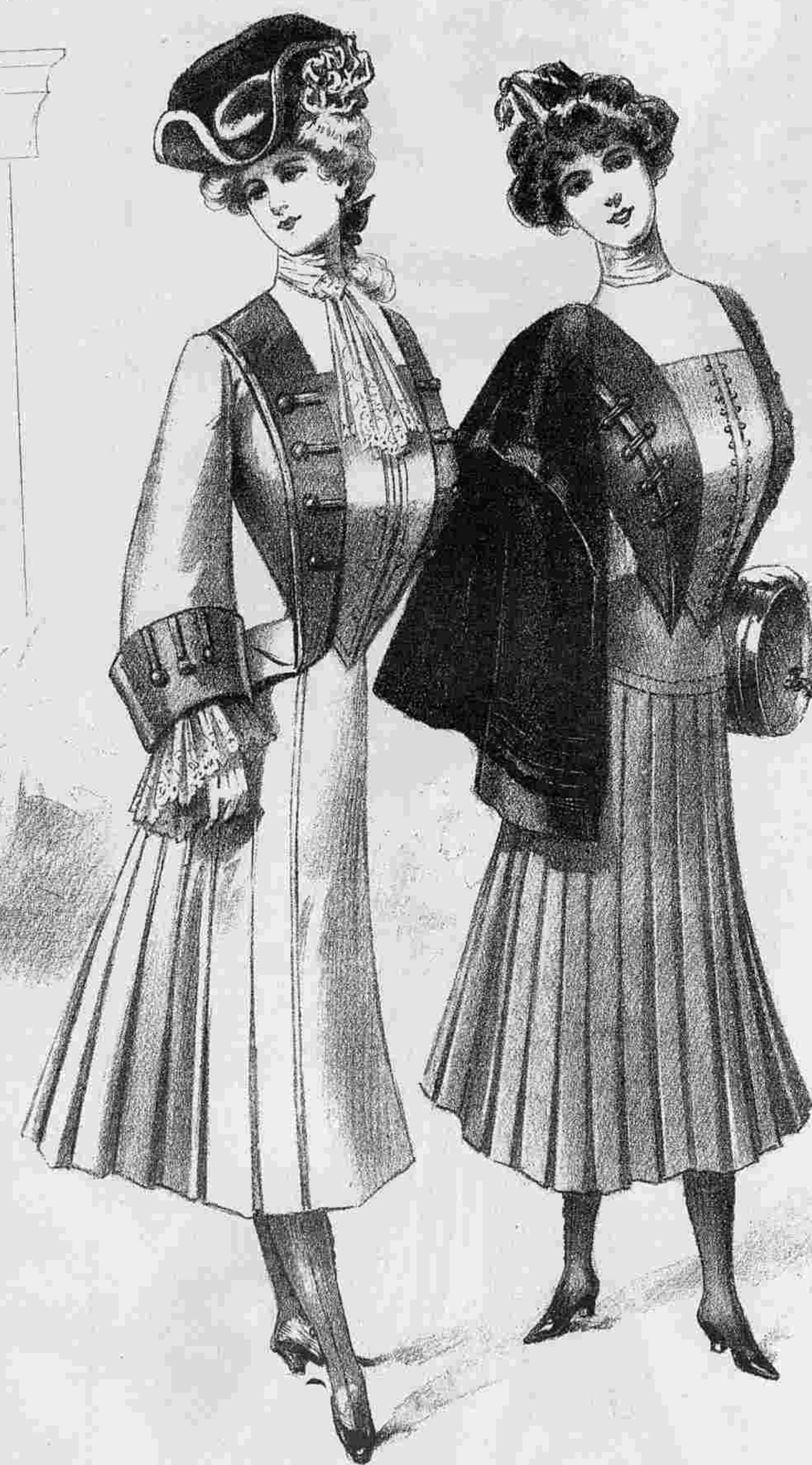
А. Великая графиня (См. рисунокъ на стр. 60).



41. Сирень.

42. Лотусъ.

43. Златоцвѣтъ.



44. Французскій гвардеецъ.

45. Маркиганка.



46. Почтальонъ.





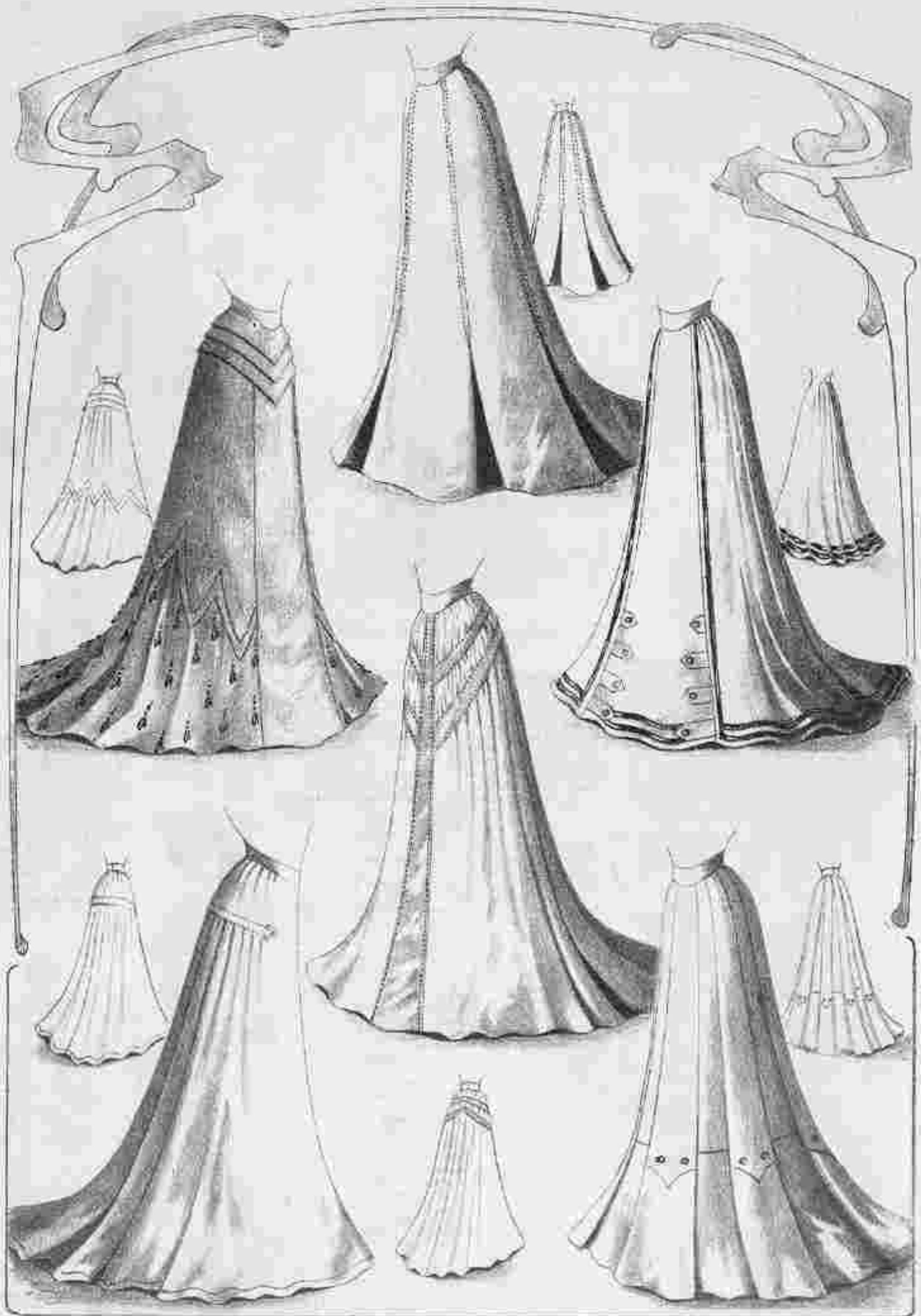
47. Платье для вечера.

50. Блуза для трех-четырех лет.

49. Блуза для молодых дамской одежды.

48. Платье для вечерней одежды.

51. Вечернее платье.



52. Юбка изъ сукна. (См. 55. Юбка изъ сукна.)

54. Юбка изъ шерстяной матеріи. 57. Юбка изъ тонкой сукна.

53. Юбка изъ шерстяной матеріи. 56. Юбка изъ кашемира.

52—57. Модныя юбки. (См. новеллы.)

Реформированный платья.

(См. рис. 1—10)

1 и 2. Туалетъ для улицы. Длина до пятъ. Бортовая оборочка, рукава и юбка украшены вышивкой. Юбка покроя шпона шириной до 15 см. отпоясывать стальной корсетомъ.

3—4. Туалетъ для спальни. Для эстетично платья съшито изъ тонкой-хлопчатой бумаги и украшено вышивкой. Юбка покроя шпона шириной до 15 см. отпоясывать стальной корсетомъ. Рукава расклешены до крѣпа.



1. Туалетъ для улицы. Длина до пятъ. рис. 1.



2. Туалетъ для улицы. рис. 2.



3. Туалетъ для спальни. Длина до пятъ. рис. 3.



4. Длинное платье изъ шелка парадное. Длина до пятъ. рис. 4.



5. Туалетъ для спальни. Длина до пятъ. рис. 5.



6. Длинное платье изъ шелка парадное. рис. 6.

изъ шелка парадное. Длина до пятъ. рис. 7. 7—11. Длинное платье изъ шелка парадное. Длина до пятъ. рис. 8—11.



7. Длинное платье. рис. 7.



8. Длинное платье. рис. 8.



9. Длинное платье. рис. 9.



10. Длинное платье. рис. 10.

Историческое направление в модѣ.

Фарнаболъ. Прелесть историческаго направления въ модѣ заключается въ томъ, что оно возвращаетъ насъ къ прошлому, къ той эпохѣ, когда женщины носили платья, украшенные вышивкой, кружевами и т. д.

Историческое направление в модѣ. Фарнаболъ. Прелесть историческаго направления въ модѣ заключается въ томъ, что оно возвращаетъ насъ къ прошлому, къ той эпохѣ, когда женщины носили платья, украшенные вышивкой, кружевами и т. д.

моды дѣлать. Если женщина хочетъ быть модной, то она должна носить историческое платье. Это платье должно быть длиннымъ, съ высокимъ воротомъ, съ длинными рукавами и съ юбкой, украшенной вышивкой и кружевами.



12. Длинное платье. рис. 12.



13. Длинное платье. рис. 13.

это платье должно быть длиннымъ, съ высокимъ воротомъ, съ длинными рукавами и съ юбкой, украшенной вышивкой и кружевами.



иногда стали вышивать края юбок из шерстяных и шелковых тканей и вышивали прокладку, которую вышивали из шерстяной. Юбки, это была сложная работа, но зато как красиво! — Там же из-за реформы костюма, Углерь переключилась на вышивку и разносторонней вышивкой вышивали юбки, (Фиг. 1—10).

иногда бархат, из Шанга и китайских юбок, переключилась на вышивку шерстяной. — Требуется: 11 арш. сукна, 1 1/2 арш. бархата, 11 арш. тафты для нижней юбки.

Фиг. 6 и 7. Городской туалет. (Юбка и шляпа). Шляпа делается из войлока-бархата и вышивается шелком и шелковыми. Бархат вышивается из-за вышивки из шелка. Юбка со шнуром вышивается шелком. — Требуется: 9 арш. сукна.

Фиг. 8. Костюм-фасон «портной» для молодой женщины или для средней юности. Юбка из шерстяной вышивается и бархатом. Юбка из шелкового сукна. Шляпа из шелкового бархата вышивается шелком и шелковыми вышивками и шелковыми вышивками. — Требуется: 10 арш. сукна, 1/2 арш. бархата, 10 арш. тафты.

Фиг. 9. Туалет для молодой девушки или молодой женщины. Юбка и вышивается из шерстяной вышивки вышивается шелком и шелковыми вышивками и шелковыми вышивками. — Требуется: 10 арш. сукна, 1/2 арш. бархата, 10 арш. тафты для нижней юбки.

Фиг. 10. Шляпный туалет. Юбка и вышивается из шерстяной сукна и вышивается шелком и шелковыми вышивками. Шляпа из шелкового бархата вышивается шелком и шелковыми вышивками. — Требуется: 10 арш. сукна, 1 арш. бархата, 10 арш. тафты для нижней юбки.

Описание раскройки юбок. № 3.

(Приложение для вышивки IV и V юбок.)

Костюм фасон «портной» для молодой женщины и девушки. — 1. Костюм из шерстяной вышивки вышивается из шелка. Юбка из шелкового сукна и вышивается шелком и шелковыми вышивками. Шляпа из шелкового бархата вышивается шелком и шелковыми вышивками. — Требуется: 10 арш. шерстяной вышивки, 4 арш. бархата, 1 арш. тафты.

2. Шляпный туалет делается из шерстяной вышивки вышивается из шелка. Шляпа из шелкового бархата вышивается шелком и шелковыми вышивками. — Требуется: 10 арш. шерстяной вышивки, 2 1/2 арш. бархата.

3. Туалет для девушки 5—9 лет. Юбка из шерстяной вышивки вышивается из шелка. Шляпа из шелкового бархата вышивается шелком и шелковыми вышивками. — Требуется: 10 арш. шерстяной вышивки, 2 1/2 арш. бархата.

Описание раскройки юбок (Figurino) № 3.

(Приложение для вышивки V юбок.)

Городской туалет делается из шерстяной вышивки вышивается из шелка. Шляпа из шелкового бархата вышивается шелком и шелковыми вышивками. — Требуется: 11 арш. сукна, 1 1/2 арш. бархата, 11 арш. тафты для нижней юбки.

Анодоты.

17. Юбка из шелкового сукна вышивается из шелка. Шляпа из шелкового бархата вышивается шелком и шелковыми вышивками. — Требуется: 10 арш. шерстяной вышивки, 2 1/2 арш. бархата.

Фиг. 1. Матросский костюм из шерстяной вышивки. Шляпа из шелкового бархата вышивается из шелка. Юбка из шелкового сукна и вышивается шелком и шелковыми вышивками. — Требуется: 10 арш. шерстяной вышивки, 4 арш. бархата, 1 арш. тафты.

Фиг. 2. Туалет для молодой девушки или молодой женщины. Юбка и вышивается из шерстяной вышивки вышивается из шелка. Шляпа из шелкового бархата вышивается шелком и шелковыми вышивками. — Требуется: 10 арш. шерстяной вышивки, 2 1/2 арш. бархата.

Фиг. 3. Костюм из шерстяной вышивки вышивается из шелка. Шляпа из шелкового бархата вышивается шелком и шелковыми вышивками. — Требуется: 10 арш. шерстяной вышивки, 4 арш. бархата, 1 арш. тафты.

Фиг. 4. Туалет для молодой девушки или молодой женщины. Юбка и вышивается из шерстяной вышивки вышивается из шелка. Шляпа из шелкового бархата вышивается шелком и шелковыми вышивками. — Требуется: 10 арш. шерстяной вышивки, 2 1/2 арш. бархата.

Фиг. 5. Туалет для молодой девушки или молодой женщины. Юбка и вышивается из шерстяной вышивки вышивается из шелка. Шляпа из шелкового бархата вышивается шелком и шелковыми вышивками. — Требуется: 10 арш. шерстяной вышивки, 2 1/2 арш. бархата.

Фиг. 6. Туалет для молодой девушки или молодой женщины. Юбка и вышивается из шерстяной вышивки вышивается из шелка. Шляпа из шелкового бархата вышивается шелком и шелковыми вышивками. — Требуется: 10 арш. шерстяной вышивки, 2 1/2 арш. бархата.

Фиг. 7. Туалет для молодой девушки или молодой женщины. Юбка и вышивается из шерстяной вышивки вышивается из шелка. Шляпа из шелкового бархата вышивается шелком и шелковыми вышивками. — Требуется: 10 арш. шерстяной вышивки, 2 1/2 арш. бархата.

Фиг. 8. Туалет для молодой девушки или молодой женщины. Юбка и вышивается из шерстяной вышивки вышивается из шелка. Шляпа из шелкового бархата вышивается шелком и шелковыми вышивками. — Требуется: 10 арш. шерстяной вышивки, 2 1/2 арш. бархата.

Фиг. 8—10. Шляпный туалет.





4240^T

del. G. Bonomi, Roma

Reproduction interdite

del. G. Bonomi, Roma

ВѢСТНИКЪ МОДЫ №3

СПБ. Итальянская, 18



L. 1437

Sup. X. Goussier Paris

Reproduction interdite

N° 2. 16 Janvier 1904
Alf. Goussier Paris

ВЪСТНИКЪ МОДЫ № 3.

1904 г.

SUPPLÉMENT AU
 MONITEUR DE LA MODE. LA GAZETTE ROSE.
 LE BON TON & L'ÉLÉGANCE PARISIENNE RÉUNIS



ADMINISTRATION,
 3, rue du 4 Septembre. PARIS

РНБ РЖФ

2

1904

217 нчз

№ 1-3

ПО ТЕМЕ

